

Newsletter InCARE 1 de julio de 2021

¿Interesado en el futuro de los cuidados de larga duración? ¿Tiene curiosidad por la innovación social y los enfoques participativos? El proyecto InCARE contribuirá al diseño de un enfoque coherente y coordinado para el desarrollo de la política nacional de cuidados de larga duración y los servicios de atención a nivel local y regional, mediante el establecimiento de procesos de toma de decisiones socialmente innovadores y participativos.

Trabajamos con usuarios de cuidados, organizaciones de proveedores de cuidados y legisladores en España, Austria y Macedonia del Norte para diseñar, implementar y ampliar servicios de cuidados innovadores, con el objetivo final de mejorar el bienestar de las personas mayores y sus familias y aumentar su acceso a una atención adecuada y asequible.

En esta primera newsletter de InCARE, recopilamos para usted una serie de artículos breves que ilustran los numerosos desarrollos desde que el proyecto se puso en marcha en noviembre de 2020. A continuación encontrará información sobre cómo está tomando forma la prueba piloto en los tres países, cómo están utilizando la metodología de la Teoría del Cambio como hilo conductor de las distintas tareas y las primeras publicaciones de InCARE.

Le deseamos una buena lectura y quedamos a su disposición para cualquier información (vea cómo contactarnos en diferentes idiomas en <https://incare.euro.centre.org/contact/>).

El equipo del proyecto

Visite nuestro sitio web InCARE para obtener información más detallada en <https://incare.euro.centre.org/about/>

Síguenos en Twitter (@EuropeIncare) para recibir actualizaciones periódicas

Próximamente: encuesta de cuidados de larga duración

El equipo de InCARE pronto lanzará una encuesta en línea sobre actitudes, experiencias y expectativas sobre los cuidados de larga duración. El objetivo de la encuesta es comprender cómo las personas ven la atención a las personas mayores y cómo evalúan los sistemas de cuidados de larga duración, con el fin de diseñar mejores sistemas de apoyo para las personas mayores con necesidades de atención, sus familias y comunidades.

Los resultados de nuestro estudio se tendrán en cuenta en los pilotos del proyecto InCARE, pero también servirán para crear conciencia sobre los desafíos que enfrentan las personas mayores con necesidades de atención y sus familias, y para abogar por políticas que puedan apoyarlos.

Esperamos su apoyo en la difusión de la encuesta para garantizar que el mayor número posible de personas tenga la oportunidad de expresar sus puntos de vista y se les dé voz en el debate político en curso.

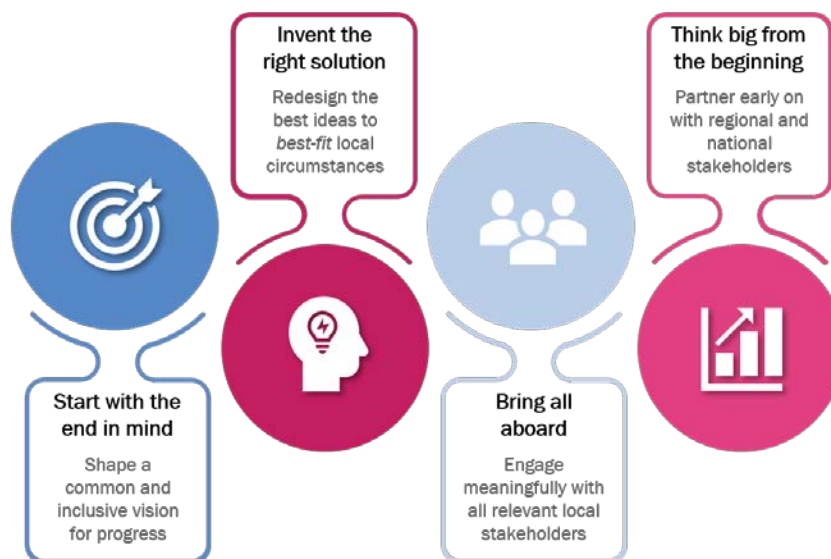


Primera publicación: Clave principal para la innovación social en los cuidados de larga duración

En nuestro primer Informe de políticas de InCARE publicado en abril en la página web del Proyecto mencionada anteriormente, identificamos cuatro principios clave que pueden ayudar a los actores locales a promover la innovación social en los cuidados de larga duración en toda Europa. Se argumenta que los innovadores sociales locales deben cambiar el enfoque de las iniciativas de 'mejores prácticas' hacia la definición de las iniciativas de 'mejor ajuste para el propósito'. Destacamos la necesidad de hacer coincidir la inversión en el diseño y el desarrollo de proyectos innovadores con la inversión en la ampliación y la sostenibilidad de los enfoques de innovación social, a fin de aumentar el impacto social.

El enfoque de la innovación social en los cuidados de larga duración que sustenta nuestras recomendaciones y todas las actividades del proyecto InCARE se condensa en este primer resumen de políticas de InCARE. Lea también el Informe breve No.1 de InCARE para obtener una presentación detallada de este enfoque.

4 key principles for promoting social innovation in LTC



Combinación de dos proyectos financiados distintos para mejorar de manera sostenible la atención domiciliaria de la Cruz Roja de Macedonia del Norte

Dentro del proyecto InCARE, la Cruz Roja de Macedonia del Norte (RCNM) se centrará en poner a prueba un enfoque innovador basado en la comunidad para el cuidado de las personas mayores dependientes, mediante la integración de un servicio de botón de emergencia dentro de su paquete de atención domiciliaria.

La puesta a prueba del servicio contará con el apoyo de la financiación de dos proyectos internacionales. A través del proyecto InCARE, la Unión Europea cofinancia la puesta a prueba del servicio principalmente para categorías de ciudadanos socialmente vulnerables, conectándolo con sus paquetes de atención domiciliaria y esforzándose por incorporarlo en el paquete de beneficios del sistema social nacional. Esta iniciativa se lleva a cabo en estrecha colaboración con el Ministerio de Trabajo y Política Social y está recibiendo el apoyo de cofinanciación de la Agencia Suiza de Desarrollo (SDC).

La información recopilada contiene la discusión en curso sobre la legislación nacional de cuidados de larga duración sobre el desarrollo de un modelo de cobertura de seguro nacional con el posible apoyo de las entidades locales.



Lanzamiento exitoso de los talleres de la Teoría del Cambio en Austria

El 10 y el 17 de junio de 2021, el equipo de InCARE organizó y llevó a cabo un taller de Teoría del Cambio de múltiples partes interesadas centrado en desarrollar una visión para el desarrollo de cuidados de larga duración en la región austriaca de Estiria. Debido a las restricciones de COVID-19, el taller fue *on line*; el formato *on line* nos permitió reunir a participantes de dentro y fuera de nuestra región y organizar actividades de una manera que resta importancia a las posibles jerarquías de poder entre los participantes.

Sin embargo, también hubo inconvenientes. Algunos participantes potenciales encontraron las reuniones *on line* desafiantes y menos accesibles, ya que requieren tanto equipo técnico como cierta familiaridad con las herramientas digitales y decidieron no participar en el taller por estas razones.

En total, podríamos contar con 12 a 18 partes interesadas en diferentes momentos. Representaban a una amplia variedad de actores en el sistema de cuidados de larga duración, incluidos los usuarios de la atención, los cuidadores informales, los políticos locales, las autoridades públicas a nivel local, regional y nacional, así como los profesionales e investigadores de la atención. Los participantes asistieron a una serie de sesiones plenarias y de grupos de trabajo moderados, y los principales puntos de consenso se trasladaron al mapa de teoría del cambio.

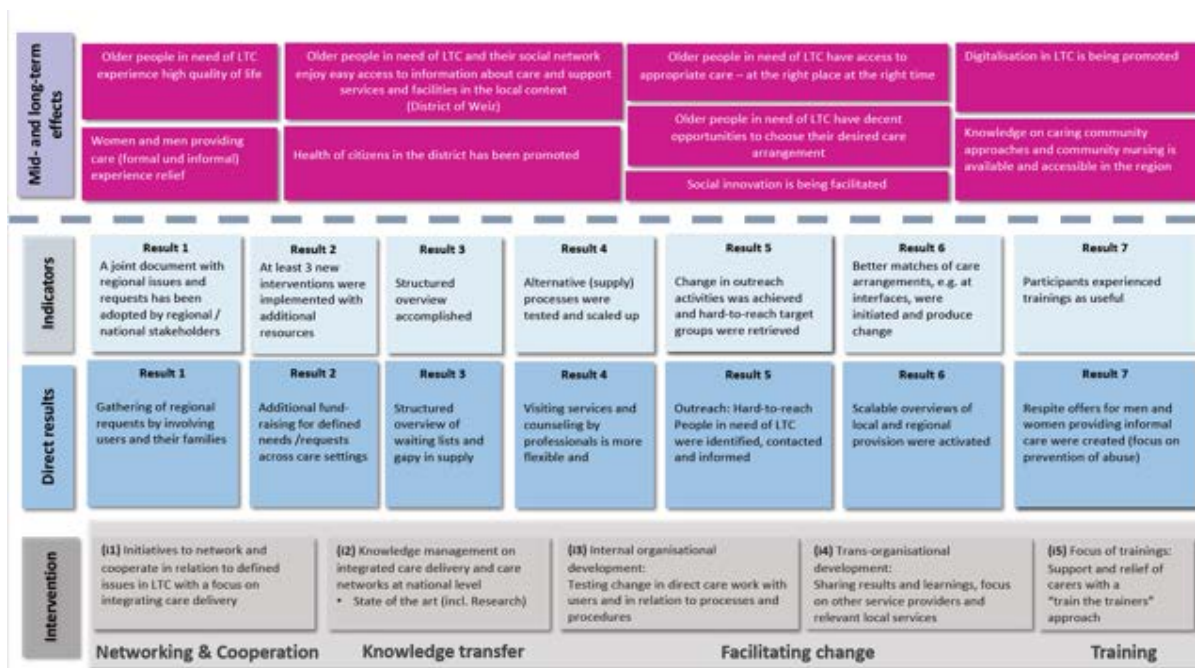
La estrecha cooperación entre nuestras políticas nacionales y socios de implementación (es decir, el Centro Europeo de Viena, Chance B y BMASGK) en la preparación e implementación del taller fue un

elemento clave para el éxito de los talleres. Esto fue confirmado por los comentarios positivos expresados por los participantes que valoraron la oportunidad de intercambio multidisciplinar y trabajo conjunto.

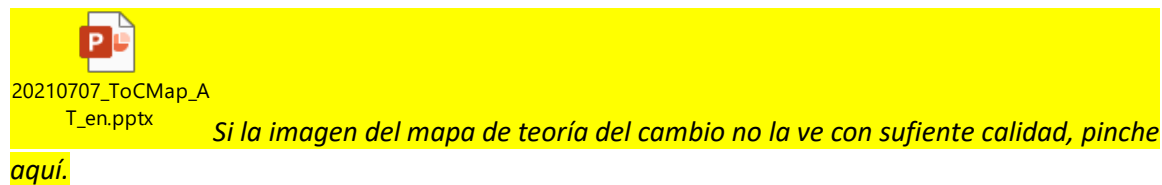
Estamos convencidos de que los talleres se convirtieron en un elemento decisivo para construir una base sólida para la implementación del proyecto local, a partir de otoño.



Captura de pantalla de los participantes en el segundo día del taller, (Karim Ondas).



Mapa de teoría del cambio del Proyecto piloto austriaco, version revisada después del taller del Segundo día.



InCARE en España: hacia una forma diferente de proporcionar cuidados de larga duración, basada en la cooperación entre los agentes implicados.

El sistema de cuidados de larga duración en España aglutina a personas que reciben cuidados, familias, asociaciones y el tercer sector, administraciones y empresas privadas. La pandemia COVID-19 ha puesto de relieve la fragilidad de los servicios sociales, la obsolescencia del modelo residencial, el alcance de los servicios de salud y la falta de coordinación de la salud y los cuidados de larga duración. Por otro lado, ha destacado el potencial de la participación comunitaria y el apoyo de proximidad.

Los efectos de la pandemia, especialmente en el grupo de personas mayores dependientes, tanto en entornos residenciales como comunitarios, han llevado a una voluntad política para cambiar el sistema de atención a la dependencia, especialmente en entornos residenciales. En este contexto, se definen líneas de actuación como el envejecimiento en casa o en residencias 'hogareñas', el apoyo a los cuidadores informales con servicios adaptados a sus necesidades, la creación de espacios de atención integral, la colaboración con iniciativas de voluntariado y participación comunitaria, y una gestión de casos complejos basados en un enfoque de atención centrada en la persona.

El proyecto InCARE en España tiene como objetivo pilotar una forma diferente de brindar apoyo a los cuidadores informales abordando necesidades complejas, buscando la coordinación entre los agentes del entorno local y fortaleciendo las redes sociales y el apoyo comunitario para enfrentar la soledad.

Este piloto se entiende dentro de un enfoque de investigación que genera conocimiento abierto, coordinado entre la Fundación Matia y el IMSERSO. El objetivo es identificar los factores que conducen a una intervención exitosa y efectos positivos a favor de la escalabilidad y generalización a nivel nacional.

Capacitación sobre la planificación y organización de procesos de Teoría del Cambio de múltiples partes interesadas

El pasado 24 de marzo se completó una sesión de formación sobre el diseño, organización y moderación de los procesos de Teoría del Cambio. La formación se impartió a representantes de organizaciones públicas y no gubernamentales de la República de Macedonia del Norte, España y Austria, que participarán directamente en la organización de talleres locales de Teoría del Cambio para apoyar el diseño y la implementación de cuidados a largo plazo basados en la comunidad y en el diseño de los pilotos. Los responsables políticos, los investigadores, los profesionales de la atención, los

proveedores de servicios, así como los usuarios de la atención y sus familias se reunirán durante los talleres para definir la dirección estratégica para el desarrollo innovador de servicios locales de cuidados de larga duración.



InCARE presentado en la Conferencia EaSI 2021

Los días 23 y 24 de marzo de 2021, el proyecto InCARE se presentó en la conferencia EaSI de 2021 sobre “Apoyo a la implementación del pilar europeo de derechos sociales y sinergias con otros programas e iniciativas de la UE”. Como parte del Taller para garantizar la protección social y la inclusión, nuestro equipo presentó el enfoque InCARE para el desarrollo y la toma de decisiones participativos de servicios de cuidados de larga duración , que se basa en cuatro pilares: cooperación de múltiples partes interesadas, participación de la comunidad, decisiones basadas en evidencia, creación y desarrollo de capacidades mediante el aprendizaje mutuo.

