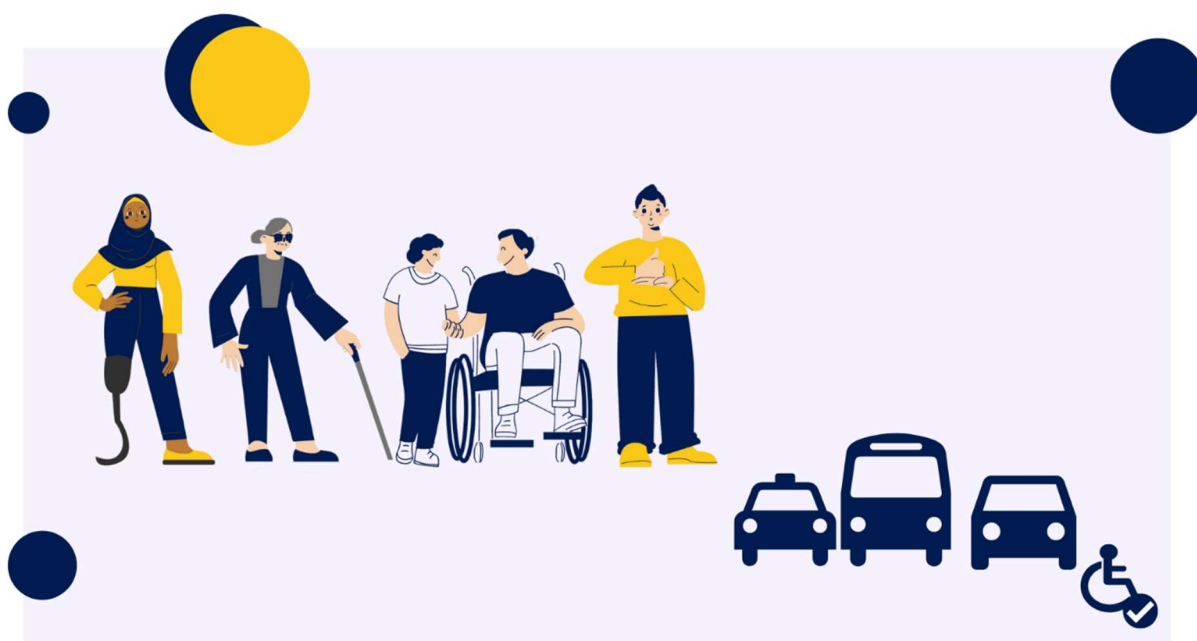


Jornada de Movilidad

Accesible e Inclusiva

20 de octubre, Ceapat IMSERSO



Lugar

Formato presencial en la sede del Ceapat - Imserso. C/ Los Extremeños, 1 - 28018 Madrid.

En línea a través del canal de [YouTube del Ceapat](#).

Horario

De 10:00 a 18:30 h

Más información: cepat.imserso.es cepat@imserso.es

Organizan:





Movilidad accesible e inclusiva

2

Miércoles, 20 de octubre de 2021

Todas las personas tienen derecho a desplazarse de forma segura y autónoma por los espacios públicos y a utilizar sin dificultad los medios de transporte colectivos, con independencia de su edad y de sus condiciones físicas, cognitivas y sensoriales.

La gestión de la accesibilidad universal en los espacios y en los transportes públicos debe ser una prioridad de las Administraciones públicas y de los actores privados que ofrecen servicios de transporte, en los entornos urbanos y rurales.

Desde el año 2000, España presenta un índice de envejecimiento superior al 100%, que aumenta cada año. Según los datos estadísticos del INE, a 1 de enero de 2020 el 19,58% de los españoles tienen más de 65 años, es decir, 1 de cada 5 españoles. Si además tenemos en cuenta que el 10% de la población española tiene una discapacidad reconocida, podemos decir que 1 de cada 3 españoles tiene una necesidad de accesibilidad.

La accesibilidad de los espacios públicos y los transportes es imprescindible para que el 30% de la población española tenga autonomía personal e independencia en sus desplazamientos, en el desarrollo de cualquier tipo de actividad fuera del hogar y en su participación social. La accesibilidad garantiza poder tener una vida activa en la vejez e igualdad de oportunidades sociales, laborales, educativas y lúdicas. También contribuye a mejorar la calidad y usabilidad de las infraestructuras y servicios para todos los ciudadanos. Además, desde el punto de vista económico, las personas autónomas e independientes de cualquier edad son personas consumidoras de bienes y servicios que necesitan menos apoyos sociales y sanitarios.

Partiendo de estas ideas, esta jornada sobre Movilidad Accesible e Inclusiva se centrará en los diferentes modos de transporte colectivo y en el vehículo

Organizan:





particular, en entornos urbanos y rurales. Se presentarán buenas prácticas de accesibilidad y actuaciones realizadas hasta la fecha desde las Administraciones públicas y entidades privadas, y se debatirá sobre los próximos retos a abordar para atender de forma correcta a los ciudadanos con necesidades de accesibilidad.

Para reflexionar, de forma colaborativa y participativa, sobre cómo abordar estos retos se celebrarán distintos talleres dirigidos a personas con necesidades de accesibilidad, profesionales de la accesibilidad y técnicos de las Administraciones Públicas.

La jornada está organizada por el Centro de Referencia Estatal de Autonomía Personal y Ayudas Técnicas (Ceapat), Cabify y Park4dis.

¿Cómo llegar?

Sede del Ceapat - Imserso. C/ Los Extremeños, 1 - 28018 Madrid.

[Ubicación del centro en GoogleMaps.](#)

Autobuses:

- Línea 10: Cibeles-Palomeras (Piso bajo)
- Línea 57: Atocha-Alto del Arenal (Piso bajo)
- Línea 58: Puente de Vallecas-Santa Eugenia (Piso bajo)
- Línea 103: Puente de Vallecas-Entrevías (Piso bajo)
- Línea 142: Pavones-Barrio de Vilano (Piso bajo)
- Línea 143: Manuel Becerra-Vallecas Villa (Piso bajo)
- Línea 144: Pavones-Entrevías (Piso bajo)

Metro:

Línea 1 Pinar de Chamartín-Valdecarros (Estación: Alto del Arenal). Accesible

Organizan:





Personas destinatarias:

- Personas con necesidades de accesibilidad de cualquier edad
- Profesionales de la Red de Centros del Imserso
- Profesionales de las Administraciones Públicas
- Profesionales de la accesibilidad

Inscripción:

La asistencia a la jornada es gratuita y se requiere la inscripción a la misma debido al aforo limitado de la sala.

Para inscribirse en la jornada cumplimente [este formulario](#).

Servicios de accesibilidad:

Las instalaciones del Ceapat son accesibles según la norma UNE 170001-2 de Accesibilidad Universal. La jornada dispondrá de:

- Bucle magnético,
- Subtítulos en directo
- Interpretación en Lengua de Signos Española

Organizan:





Agenda del evento

5

Mañana

09:30 h Bienvenida

10:00 a 11:00 h ¿Qué es Park4Dis? [Carlo Castellano](#) (CEO Park4Dis)

- Problemáticas relativas al aparcamiento para personas con movilidad reducida
- ¿Por qué Park4Dis? De Smart City a Smart Human City
- Park4Dis People y Park4Dis Admin: soluciones para usuarios y administraciones
- Tecnologías innovadoras: hoja de ruta de nuevos servicios
- Lanzamiento de retos y problemáticas

Equipo Park4Dis: [Benjamí Solé](#), [Irene Navarro](#), [Danilo Francesca](#) y [Uliana Turkunova](#)

11:00 a 12:00 h Demostración de Park4Dis y experiencia interactiva

12:00 a 12:30 h Pausa para el café (catering incluido)

12:30 a 13:30 h ¿Qué es Cabify? [Mariano Silveyra](#) (responsable de relaciones públicas de Cabify) y [Jonathan Chacón](#) (responsable del Área de Accesibilidad de Cabify)

- ¿Qué es la multimovilidad?
- Accesibilidad y sostenibilidad en nuestras ciudades
- Las personas importan (Co-diseño)
- Demostración del servicio

13:30 a 14:30 h Experiencia del uso del servicio Cabify

14:30 a 16:00 h Pausa para comida (catering incluido)

Organizan:





Tarde

16:00 a 16:15 h Resultados del Grupo de Trabajo sobre Accesibilidad Cognitiva en los transportes

- Tomás Herrera, ingeniero del Área de Desarrollo Tecnológico del Ceapat

16:15 a 17:00 h Accesibilidad en los transportes públicos urbanos

Modera: Isabel Vázquez, responsable del Área de Desarrollo Tecnológico del Ceapat

- [Silvia Roldán](#), CEO de Metro de Madrid
- [Antonio García](#), gerente de Bilbobus
- [Raúl Casas](#), responsable de accesibilidad de TMB (Transportes Metropolitanos de Barcelona)

17:00 a 17:45 h Accesibilidad en los transportes públicos interurbanos y entornos rurales

Modera: Tatiana Alemán, directora gerente de Ceapat

- [Amparo Correcher](#), responsable del Servicio de Accesibilidad de Ferrocarriles de la Comunidad Valenciana.
- [Almudena Pantojo](#), jefa del área de formación de conductores de la DGT
- [Ángel Martínez](#), presidente de la Mancomunidad Valle Norte Del Lozoya

17:45 a 18:30 h Tecnologías que facilitan la accesibilidad en los transportes

Modera: Jaime Muriel, técnico del Área Desarrollo Tecnológico

- [Faustino Cuadrado](#), CEO de App&Town Compagnon
- [Javier Pita](#), CEO de Navilens
- [Martí Jofre](#), CEO de NEMI

18:30 Fin de la jornada

Organizan:





Sobre los organizadores

7

cabify

Cabify es una empresa de tecnología en la que apostamos por la multimovilidad. Conectamos usuarios particulares y empresas con las formas de transporte que mejor se adaptan a sus necesidades. Con el objetivo de hacer de las ciudades mejores lugares para vivir, hemos creado un modelo de negocio sostenible, guiado por principios básicos de ética que nos ayudan a ser cada vez más comprometidos. Más que movilidad como servicio (MaaS), buscamos ofrecer un futuro de nuevas posibilidades a las más de 85 ciudades en las que estamos, respetando a las personas y al medio ambiente haciendo que las ciudades sean más sostenibles.

Recuerda: ¡La ciudad es tuya!

Página web: <https://cabify.com/es>



Park4dis es la única solución transversal e interurbana en Europa que muestra las plazas reservadas y otros estacionamientos permitidos para personas con tarjeta de estacionamiento de la UE en cualquier territorio, facilitando su autonomía e inclusión. Agregamos en una única plataforma, de forma sencilla y accesible, la información relevante que una persona con movilidad reducida o discapacidad necesita para poder aparcar cerca de su destino en las más de 230 ciudades en las que estamos presentes.

Organizan:



cabify





Además proporcionamos herramientas a las entidades públicas para poder cumplir con leyes estatales y autonómicas y mejorar la experiencia de los usuarios PMR.

Hemos empezado un cambio de paradigma de Smart City a Smart Human City. ¿Nos ayudas?

Página web: <https://www.park4dis.org/main>



El Centro de Referencia Estatal de Autonomía Personal y Ayudas Técnicas, Ceapat, forma parte de la Red de Centros de Referencia del Imsero. Su misión es hacer efectivos los derechos y promover la autonomía personal de las personas con discapacidad y personas mayores, a través de la accesibilidad integral, los productos y tecnologías de apoyo y el diseño pensado para todas las personas. Fue creado mediante Orden Ministerial, el 7 de abril de 1989. Cuenta con 4 delegaciones en los CRMF de Albacete, San Fernando (Cádiz), Salamanca y Lardero (La Rioja), y ha promovido la Red de Centros de Información en Productos de Apoyo, Foro iProA, de la que forman parte 14 centros en la actualidad repartidos en el territorio nacional.

El Ceapat cuenta con un equipo multidisciplinar, organizado en 4 áreas: Arquitectura y Urbanismo, Productos de Apoyo, Desarrollo Tecnológico y Documentación y Publicaciones.

Puede consultar nuestra carta de servicios en el [este enlace](#).

Organizan:

