



#### FICHA TÉCNICA

**CENTRO:** CAMF POZOBLANCO

**PRODUCTO:**

SALA MULTISENSORIAL

**PROCESO Y FECHA DE ADQUISICIÓN:** Expediente 1485 2023/000006 SUMINISTRO E INSTALACIÓN DE EQUIPAMIENTO PARA SALA MULTISENSORIAL. PROCEDIMIENTO ABIERTO SIMPLIFICADO ABREVIADO. ABRIL – JUNIO 2023

**OBJETIVO PRINCIPAL:**

La sala multisensorial es un medio para trabajar múltiples objetivos de intervención enfocados a mejorar la calidad de vida de las personas. Objetivos motores (aumentar rango de movimiento, coordinación óculo- manual, control postural..etc), objetivos sensoriales (estímulo de sensaciones táctiles, visuales, propioceptivas...) y Objetivos cognitivos y psicosociales (atención, memoria, resolución de problemas, relajación o manejo de conductas disruptivas entre otros.

**JUSTIFICACIÓN**

Las salas multisensorial es un espacio interactivo diseñado para estimular los sentidos de forma controlada, que facilita la exploración y el descubrimiento de diferentes experiencias sensoriales. Es un entorno enriquecido, accesible tanto física como cognitivamente y dotado de elementos que proporcionan estímulos visuales, táctiles, olfativos y gustativos, así como propioceptivos y vestibulares. La intervención terapéutica mediante el uso de la sala multisensorial por distintos profesionales, conlleva una mejora en las habilidades motrices, auditivas, visuales y propioceptivas frente a los estímulos sensoriales, mejora la comunicación, la relajación, las habilidades cognitivas, tiene efectos positivos en el estado de ánimo de la persona y por todo ello mejora la promoción de la autonomía personal y la calidad de vida de la persona usuaria.

**LÍNEAS ESTRATÉGICAS DE LA RED DE CENTROS**

La atención centrada en la persona orienta la actividad de los centros hacia la calidad de vida de las personas usuarias en base al respeto a sus necesidades individuales, derechos, intereses, preferencias y su dignidad.

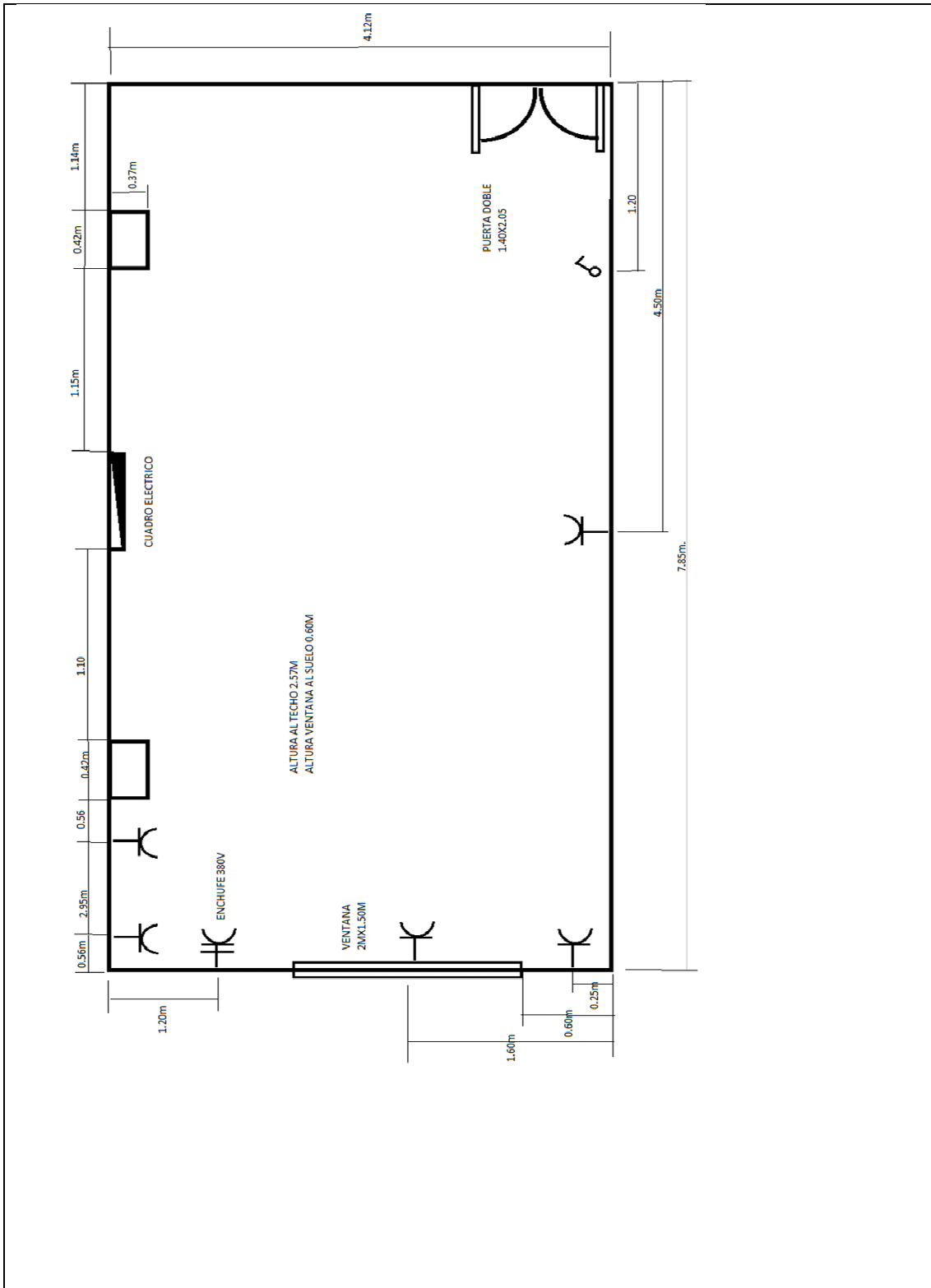
Para lograrlo, además del cambio organizacional, funcional y de cuidados, es necesario impulsar los cambios estructurales necesarios y mejorar la dotación de productos/suministros que posibiliten su desarrollo e implantación.

**UBICACIÓN:** DEPARTAMENTO DE TERAPIA OCUPACIONAL

**DOCUMENTACIÓN GRÁFICA DEL PRODUCTO:**

PLANO DE LA SALA DONDE SE VA A UBICAR LA SALA MULTISENSORIAL







CANTIDAD	CONCEPTO y COMPONENTES
Sala multisensorial (35.000€)	Herramienta de rehabilitación neurológica a través de estímulos sensoriales que permite a los fisioterapeutas trabajar con el paciente para la mejora de las afecciones neurofisiológicas. La sala está compuesta por el siguiente equipo básico:
1	Cama de agua con vibración musical. Medidas aproximadas 110x210x46cm. Con base de colchón de agua moldeable y adaptable al cuerpo, con funda y calefactor para mantenerlo a una temperatura confortable. Altavoces de vibración. Funciona con música. Tapizado en color a determinar con tejido vinílico con protección antibacteriana, antimicótica e ignífuga. Con alta resistencia a abrasión y a fluidos humanos y de fácil limpieza. Accesible para realizar transferencia con grúa.
1	Módulo asiento cuadrado tapizado con tejido vinílico, respaldo mismo color que cama de agua para respaldo cama con tejido vinílico con protección antibacteriana, antimicótica e ignífuga. Con alta resistencia a abrasión y a fluidos humanos y de fácil limpieza. Medidas aproximadas 100x 210cm.
1	Módulo asiento rectangular tapizado con tejido vinílico, respaldo mismo color que cama de agua para respaldo cama con tejido vinílico con protección antibacteriana, antimicótica e ignífuga. Con alta resistencia a abrasión y a fluidos humanos y de fácil limpieza. Aproximadamente 60cm de ancho.
1	Módulo asiento lateral redondeado de medidas aproximadas 60x50 cm tapizado con tejido vinílico color a determinar con protección antibacteriana, antimicótica e ignífuga. Con alta resistencia a abrasión y a fluidos humanos y de fácil limpieza.
1	Módulo de almacenaje medias aproximadas 110x60x45cm realizado tablero de melamina color blanco.
1	Modulo para columnas de agua de medidas aproximadas 120x70cm con tejido vinílico color a determinar con chaflán para facilitar acceso sillas de ruedas.
1	Panel tapizado con tejido vinílico impermeable medidas aproximadas, 130x210cm, color a determinar para revestimiento pared.
2	Panel de espejo de 5mm seguridad pegados en tablero con onda superior 120cm con cortina enrollable para tapar espejo. Medidas aproximada 110x115cm. Incluye sistema de fijación y tira de goma de protección para que los cantos no queden vistos y protegidos.
1	Butaca con vibración acústica con orejas. Sillón sensorial extensible reclinable hacia atrás para estirarse por completo de brazos desmontables, espalda ergonómica. Estructura de madera reforzada y recubierta de goma espuma. Asiento hecho con espuma viscoelástica y altavoz de vibración. Totalmente tapizado en vinilo sobre soporte textil. Con respaldo y piecero abatible. Medidas aproximadas 104(alto)x68,5 (ancho)x51-85(fondo)cm altura aproximada del asiento: 44,5cm.





1	Sillón y módulo de pies de terapia propioceptiva: con 4 alas y bolas en el asiento, en la espalda y en las alas.
1	Adaptador de silla ruedas en hamaca.
4	Luminarias UV DCL 36 W. regleta 1*36W más fluorescente luz negra 36w/73. Con conexión al sistema de control de sala. Posibilidad de sustitución por foco led ultravioleta con control por sistema de Sala.
1	Líneas de led perimetrales para techo. Con conexión al sistema de control de sala.
1	Luminaria led luz blanca para la sala. Con conexión al sistema de control de sala.
1	Foco led de luz ultravioleta con soporte controlable desde el sistema con opción de activación en una escena o por separado. Incluye receptor de enchufe para controlarlo desde el sistema, receptor de radiofrecuencia que permite activar o desactivar aparatos eléctricos que se enchufan a la corriente eléctrica con opción de control mediante conmutador y un potente foco de LED que emite luz ultravioleta en una determinada zona y de la larga duración.
1	Kit de actividades para luz negra. Con material reflectante a la luz ultravioleta. Entre otros elementos que conforman el kit: bolsa, maraca UV, pañuelo UV, palo de lluvia UV, tubería UV, pelota con texturas, pelota brilla en la oscuridad, spaguetti UV, cable UV, barra metacrilato UV, spinner UV, muelle UV, guante textura UV, manopla tenis UV.
1	Columnas de burbujas. Con regulador de color para tener control completo de 16 opciones de color. Con sistema compatible con sistema de control de la sala y con la aplicación de control de dispositivos de iluminación. Al menos tres modos de funcionamiento de las burbujas: continuo, burbuja esporádica y secuencia de burbuja esporádica. Incluye: tubo de burbujas de metacrilato de alta calidad para evitar ralladuras, cajón protector de la electrónica, cable DMX, alimentador, caja de control integrada, medidas de la base aproximadas 36x36x15cm, altura total del tubo al menos 1,8m, diámetro del tubo aproximado 20cm, capacidad máxima de agua 50L.
1	KIT de aromaterapia con 16 botellas diferentes de 10ml. En una caja de madera apta para utilizar cualquier difusor de aromas. Incluye difusor que cuando el agua se agote se apaga automáticamente.
1	Kit sensorial masaje: amplia gama de elementos de masaje y vibración con distintas presiones para la estimulación somática y la relajación.
1	Efectos ventilador y pompas. Con conexión al equipo inmersivo controlable desde el sistema. Incluye receptor de radiofrecuencia que permite activar o desactivar aparatos que se conectan a la red eléctrica con entrada Jack 3,5 y ventilador.
1	Sistema inmersivo de control y coordinación de todos los elementos de la sala, incluye: . Ordenador servidor. . Teclado y touchpad inalámbricos. . Software.





	<ul style="list-style-type: none"><li>. Dispositivo que integra todo el control electrónico de toda la sala.</li><li>. 150 escenas creadas y posibilidad ilimitada de crear nuevas personalizadas.</li><li>. Sistema de sonido y altavoces.</li><li>. 2 Proyectoros.</li><li>. Cámara para grabar sesiones.</li><li>. Amplificador de vibración (2x2 salidas de vibración).</li><li>. Tableta Android.</li><li>. Incluirá todo tipo de cableado, conexiones generales y conexiones inalámbricas para el correcto funcionamiento de la sala.</li><li>. Rack con todas las conexiones realizadas que integra todos los elementos.</li><li>. Mueble con cerradura y cajones para alojar el rack y todos los accesorios.</li><li>. Medidas del armario cerrado: 90cm de alto x 57cm de fondo x 62cm de ancho.</li></ul>
	<p><b>Por otro lado, la sala está compuesta por los siguientes elementos específicos:</b></p>
1	Cojín vibrador: aprieta este suave cojín y harás que vibre.
1	Puff grande vibro acústico que pueda utilizarse tumbado o en sedestación si se apoya en una pared con altavoz de vibración. Medidas aproximadas 140x80cm. Tejido vinílico con protección antimicrobiana y antimicótica, alta resistencia a la abrasión y resistente a fluidos humanos. Con materiales que cumplan con los estándares de reglamentación europea tanto a nivel técnico como medioambiental.
1	Kit sensorial táctil: conjunto de materiales con diferentes texturas, agarres y presiones para la estimulación sensorial táctil.
1	Ducha de fibras ópticas. Con control de color e intensidad. En forma de cortina o de mazo según disposición de la sala, con sistema de control de la sala y posibilidad de controlar los colores de la fibra con los controladores del sistema.
1	Manta térmica.
1	Trapenum: caja de madera con aperturas en los laterales para con el tacto identificar objetos.
1	Proyector snap con rotadores para grandes salas.
1	Disco efecto nubes. Compatible con sistema de control de sala.
1	Disco de efecto, mariposa británicas. Compatible con sistema de control de sala.
1	Bola de espejos. Compatible con sistema de control de sala.
1	Palo de lluvia visual con bolitas de color creando efecto holográfico al caer y sonido tranquilizador.





1	Serpiente vibrante y flexible con batería 2/c. dos velocidades. Medida aproximada 58 cm.
1	Mesa con sensor de proximidad que identifica objetos a través de tarjetas o pegatinas.
1	Grúa de techo: consta de 2 carriles y riel en forma de H, con carga en cualquier punto del riel, con acción de recogida desde el suelo: incluir arneses según talla usuarios. Totalmente instalada según configuración del techo: si el techo es desmontable con placas de escayola o bien directo a bovedillas. Elevación de 200 kg. Máximo 29 cm desde la percha hasta el plano superior del motor para optimizar la alzada. Giro de 360 grados. Indicadores: número de elevaciones, auditivo y visual de necesidad de carga, para el diagnóstico del estado del motor, de sobrepeso. Arranque y parada suaves controlado por microprocesador. Bajada de emergencia alimentada por batería extra. Mando ergonómico con botones, marcados con flechas y colores. Resistente a los balanceos de 45 grados en sentido perpendicular al rail instalado.
1	Cortinas black out con riel aluminio accionamiento manual. Tejido oscurante con frunce al 80%. Medidas aproximadas 300cm. Para ventana.

La Directora Gerente



Financiado por la Unión Europea  
NextGenerationEU



GOBIERNO  
DE ESPAÑA



Plan de Recuperación,  
Transformación  
y Resiliencia